

הגדרת תעו"ז חדש (2023) מכשירי סייטק

בתאריך 01/01/2023

נכנס לישראל על פי החלטת רשות החשמל תעו"ז חדש כחלק משירותי חברת סייטק בע"מ הגדרנו מדריך להגדרת התעו"ז במכשירי סייטק.

לפני שנתחיל חובה מחשב עם חיבור למכשירי סייטק ותוכנת PAS מותקנת על המחשב (קיים באתר הרשמי להורדה בחינם).

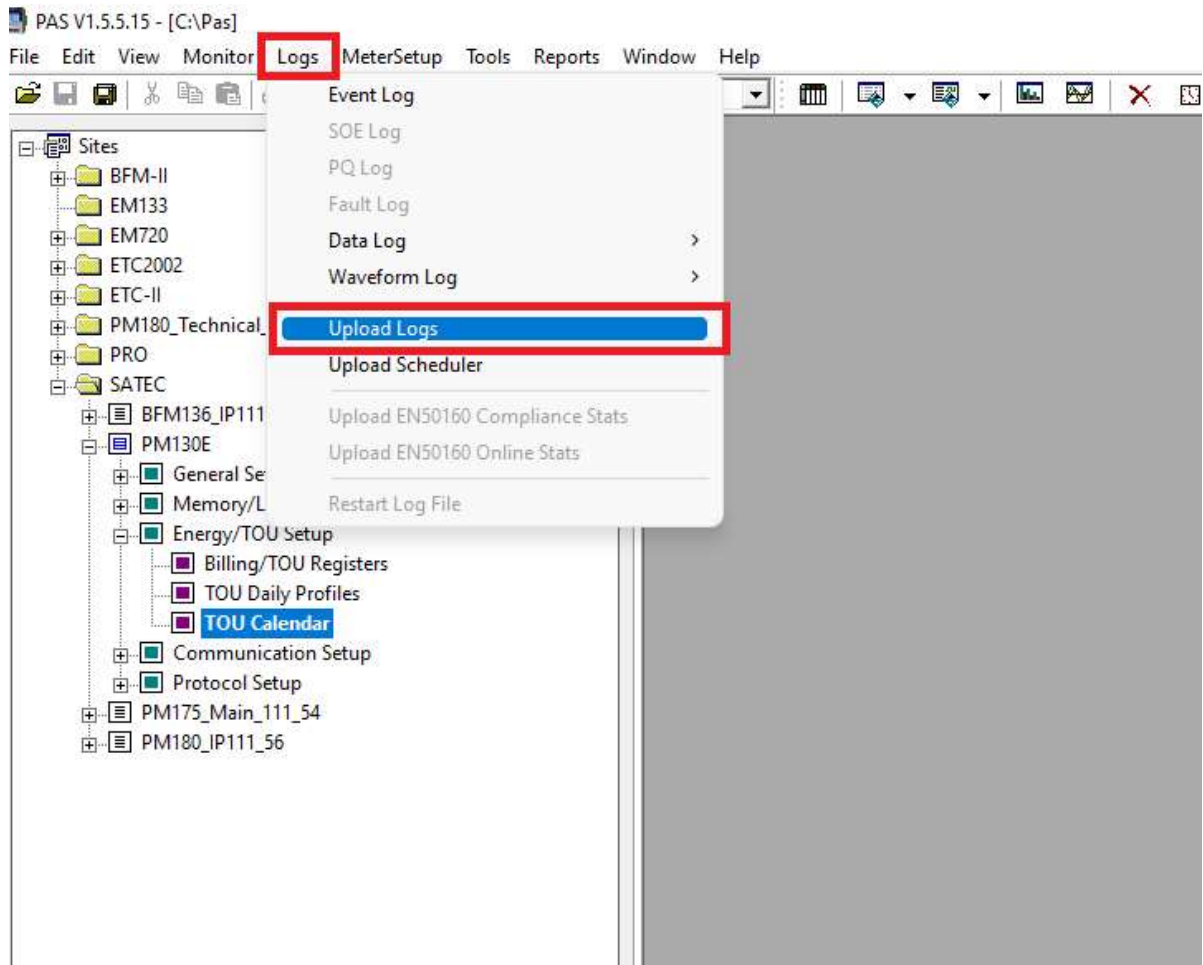
הערה: שים לב לפני עדכון התעו"ז נדרש לשמור את רשומות האנרגיה במחשב :

.Logs/Upload logs/Save In/Select logs 16 or 8/Enter

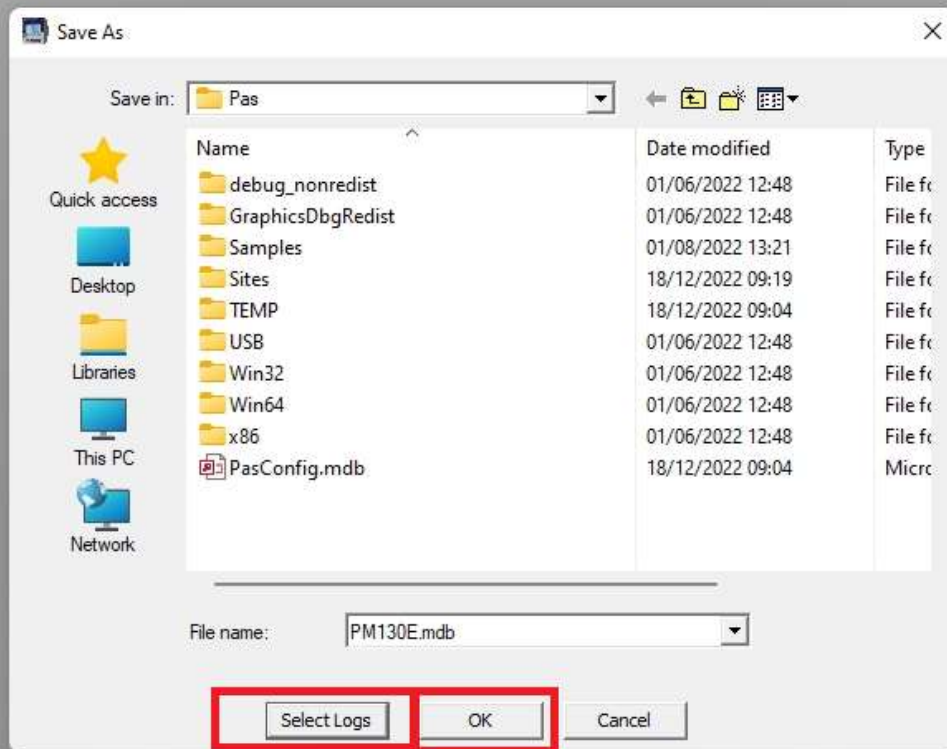
במכשירים דגם PM172 רשומה #8 Datalog

ביתר המכשירים רשומה #16 Datalog

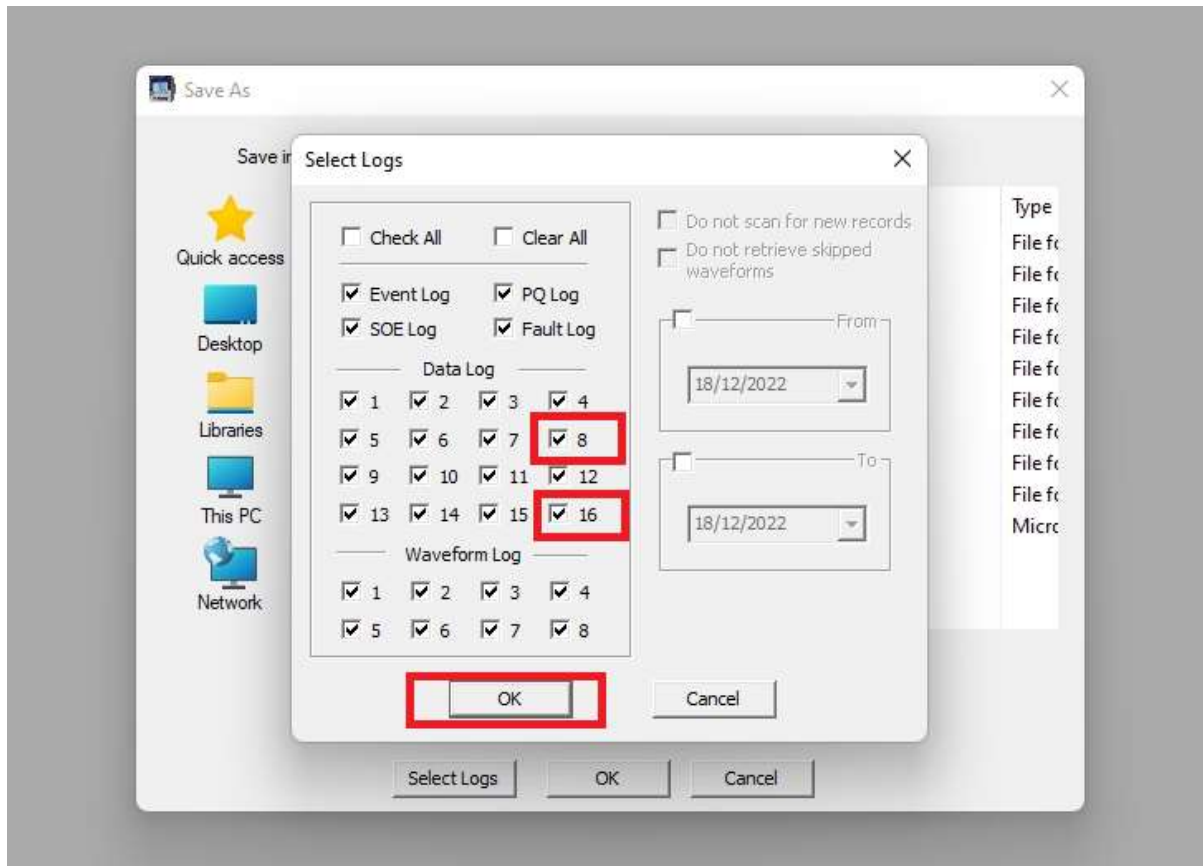
הגדרת תעו"ז חדש (2023) מכשירי סייטק



הגדרת תעו"ז חדש (2023) מכשירי סייטק

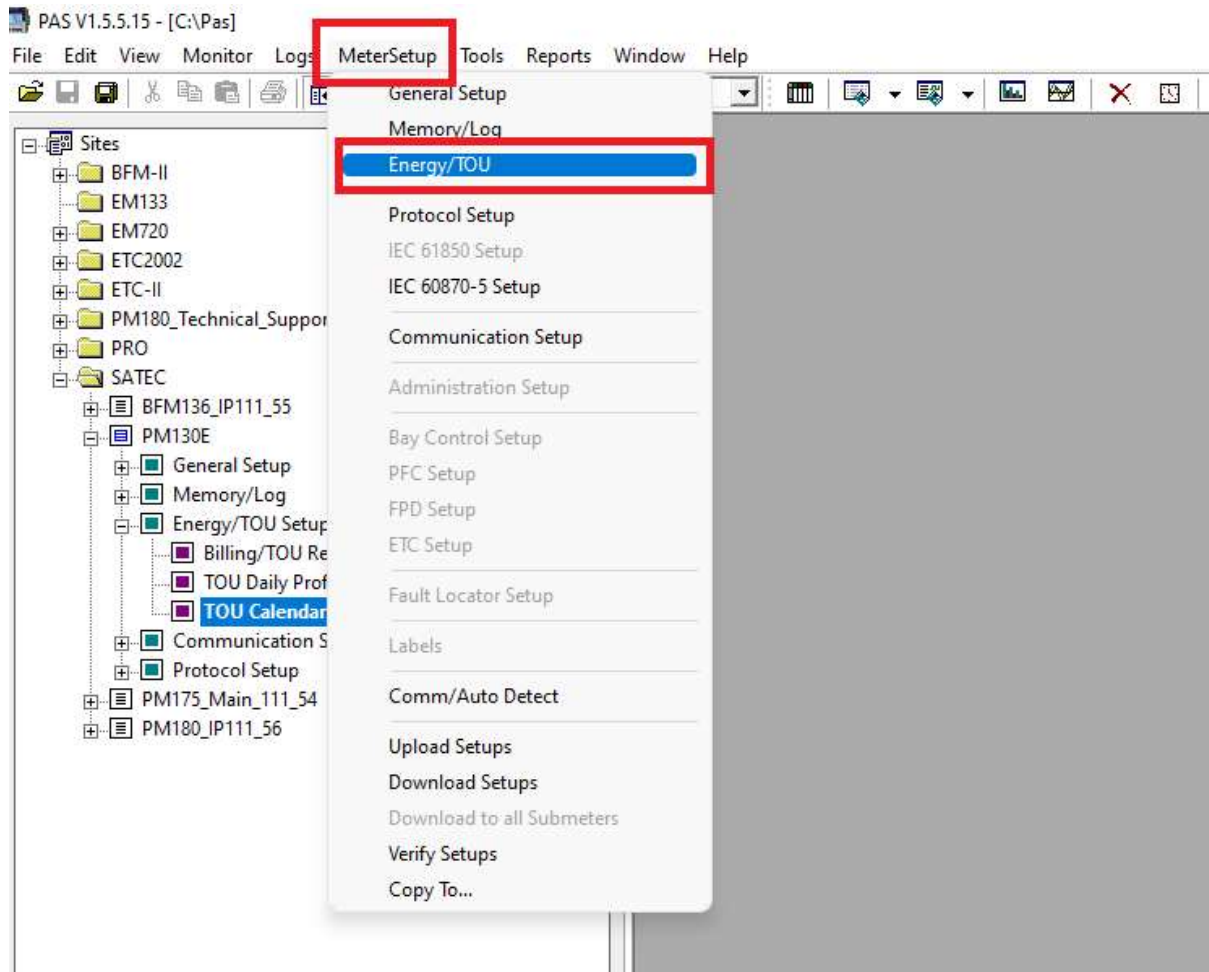


הגדרת תעו"ז חדש (2023) מכשירי סייטק



- (1) תחילה נוריד מהאתר הרשמי של סייטק [/https://www.satec-global.com](https://www.satec-global.com) את קובץ התעו"ז החדש.
- (2) לאחר מכן נתחבר למכשיר שאותו אנו מעוניינים לעדכן .
- (3) לאחר מכן נכנס ל: TOU Daily profiles, TOU Calendar - Meter Setup/Energy TOU/Billing בלשוניות :

הגדרת תעו"ז חדש (2023) מכשירי סייטק



4) בחלון הבא שנקבל נלחץ על OPEN ובחר בקובץ התעו"ז החדש אשר הורדנו מהאתר של סייטק;

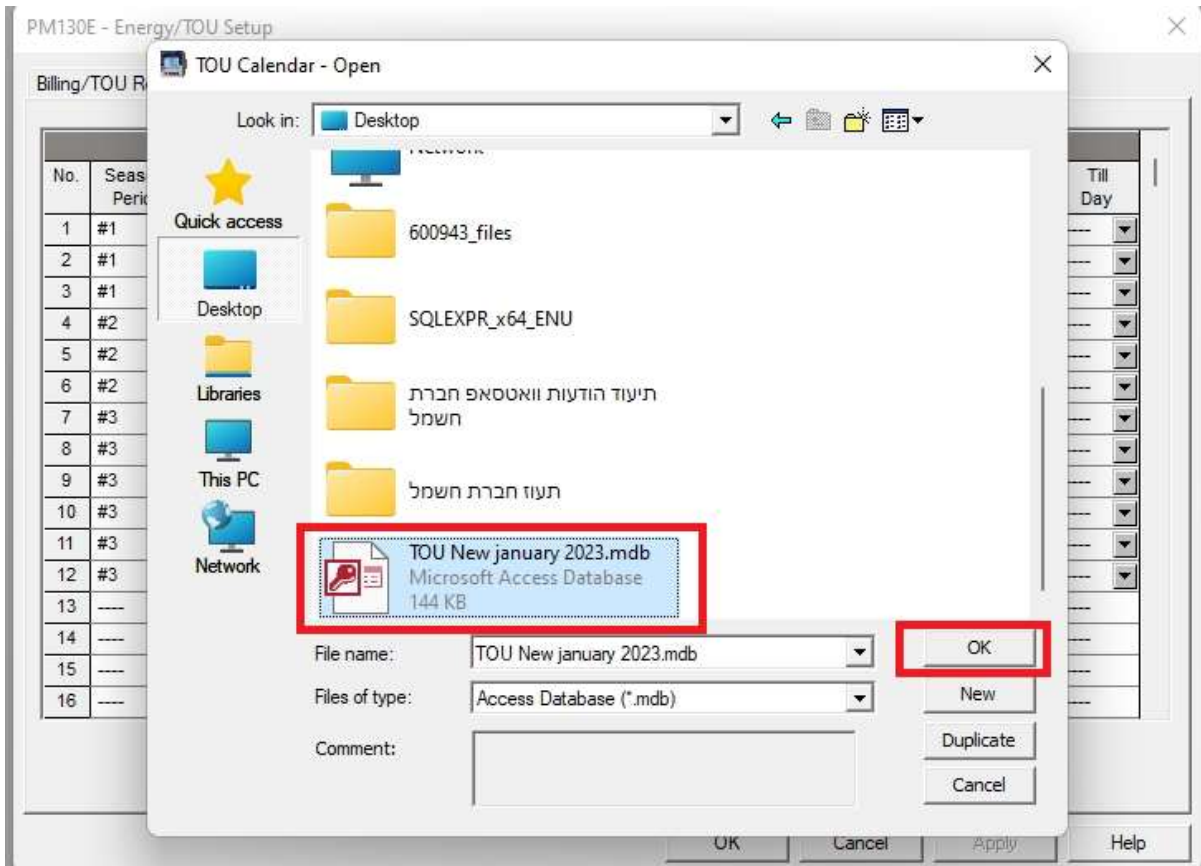
הגדרת תעו"ז חדש (2023) מכשירי סייטק

PM130E - Energy/TOU Setup

Billing/TOU Registers | TOU Daily Profiles | TOU Calendar

TOU Calendar										
No.	Season/ Period	Day Type	Week of Month	Weekday	Till Weekday	Month	Day	Till Month	Till Day	
1	#1	#1	---	Sunday	Thursday	July	---	August	---	
2	#1	#2	---	Friday	---	July	---	August	---	
3	#1	#3	---	Saturday	---	July	---	August	---	
4	#2	#1	---	Sunday	Thursday	December	---	February	---	
5	#2	#2	---	Friday	---	December	---	February	---	
6	#2	#3	---	Saturday	---	December	---	February	---	
7	#3	#1	---	Sunday	Thursday	March	---	June	---	
8	#3	#2	---	Friday	---	March	---	June	---	
9	#3	#3	---	Saturday	---	March	---	June	---	
10	#3	#1	---	Sunday	Thursday	September	---	November	---	
11	#3	#2	---	Friday	---	September	---	November	---	
12	#3	#3	---	Saturday	---	September	---	November	---	
13	---	---	---	---	---	---	---	---	---	
14	---	---	---	---	---	---	---	---	---	
15	---	---	---	---	---	---	---	---	---	
16	---	---	---	---	---	---	---	---	---	

הגדרת תעו"ז חדש (2023) מכשירי סייטק



5) לאחר שבחרנו את הקובץ נלחץ על לחצן SEND על מנת להעלות את הנתונים למכשיר עצמו תתקבל הודעת פוש נלחץ על כן להמשיך:

6) נדרש לבצע גם עבור **TOU Daily profile** (לפי סעיף 4-5).

הגדרת תעו"ז חדש (2023) מכשירי סייטק

PM130E - Energy/TOU Setup X

Billing/TOU Registers | TOU Daily Profiles | TOU Calendar

TOU Calendar									
No.	Season/ Period	Day Type	Week of Month	Weekday	Till Weekday	Month	Day	Till Month	Till Day
1	#1	#1	----	Sunday	Thursday	June	----	September	----
2	#1	#2	----	Friday	----	June	----	September	----
3	#1	#3	----	Saturday	----	June	----	September	----
4	#2	#1	----	Sunday	Thursday	December	----	February	----
5	#2	#2	----	Friday	----	December	----	February	----
6	#2	#3	----	Saturday	----	December	----	February	----
7	#3	#1	----	Sunday	Thursday	March	----	May	----
8	#3	#2	----	Friday	----	March	----	May	----
9	#3	#3	----	Saturday	----	March	----	May	----
10	#3	#1	----	Sunday	Thursday	October	----	November	----
11	#3	#2	----	Friday	----	October	----	November	----
12	#3	#3	----	Saturday	----	October	----	November	----
13	----	----	----	----	----	----	----	----	----
14	----	----	----	----	----	----	----	----	----
15	----	----	----	----	----	----	----	----	----
16	----	----	----	----	----	----	----	----	----

הגדרת תעו"ז חדש (2023) מכשירי סייטק

PM130E - Energy/TOU Setup

Billing/TOU Registers | TOU Daily Profiles | TOU Calendar

No.	Season/Period	Day Type	Week of Month	Weekday	Till Weekday	Month	Day	Till Month	Till Day
1	#1	#1	----	Sunday	Thursday	June	----	September	----
2	#1	#2	----	Friday	----	June	----	September	----
3	#1	#3	----	Saturday	----	June	----	September	----
4	#2	#1	----	Sunday	Thursday	December	----	February	----
5	#2	#2	----	Friday	----	December	----	February	----
6	#2	#3	----	Saturday	----	December	----	February	----
7	#3	#1	----	Sunday	Thursday	March	----	May	----
8	#3	#2	----	----	----	----	----	May	----
9	#3	#3	----	----	----	----	----	May	----
10	#3	#1	----	----	----	----	----	November	----
11	#3	#2	----	----	----	----	----	November	----
12	#3	#3	----	----	----	----	----	November	----
13	----	----	----	----	----	----	----	----	----
14	----	----	----	----	----	----	----	----	----
15	----	----	----	----	----	----	----	----	----
16	----	----	----	----	----	----	----	----	----

PAS

Do you want to download setup to the device?

כן לא

Open Save as... Clear Print Send Receive

OK Cancel Apply Help

7) כעת נבדוק שהנתונים אכן נשמרו נלחץ על RECIVE ונראה שהחלונית עם הגדרות תעו"ז החדש לא השתנה .

בכל בעיה ניתן לפנות למחלקת תמיכה טכנית של סייטק :

במייל : SUPPORT@SATEC-GLOBAL.COM

בטלפון : 073-2131050

| מחלקת תמיכה טכנית | סייטק בע"מ

